

森と湖のリゾート

URABANDAI

Waterpark

このファイルは施設を安全に楽しんでいただくためのご利用マニュアルとなります

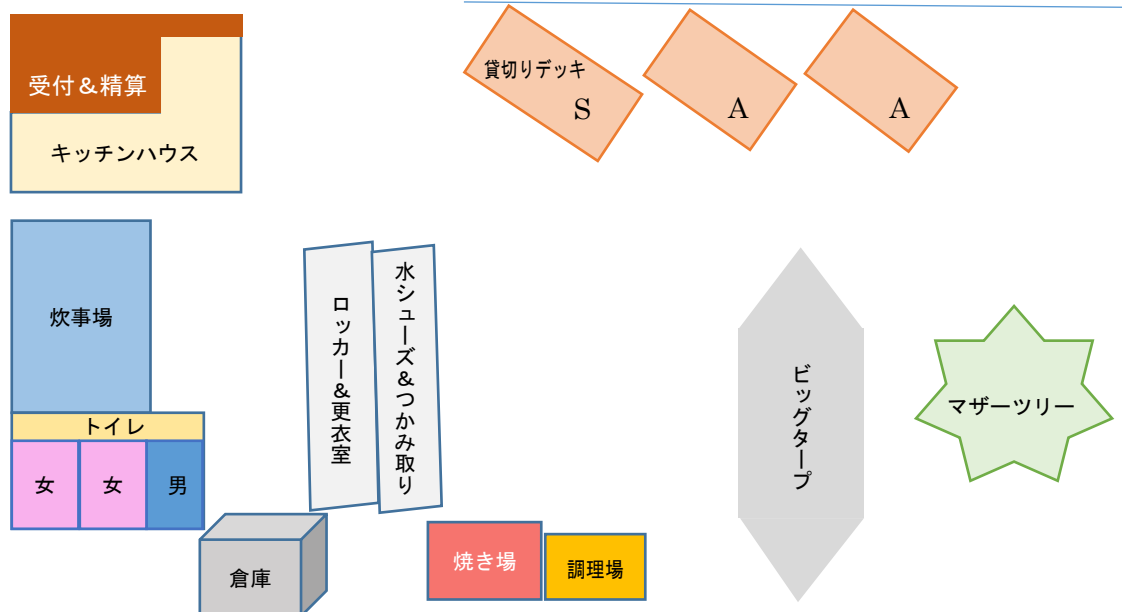
各ページの案内を良く読んでからご利用ください

チェックアウト時にご返却ください

グラウンドエリア
レイアウト図

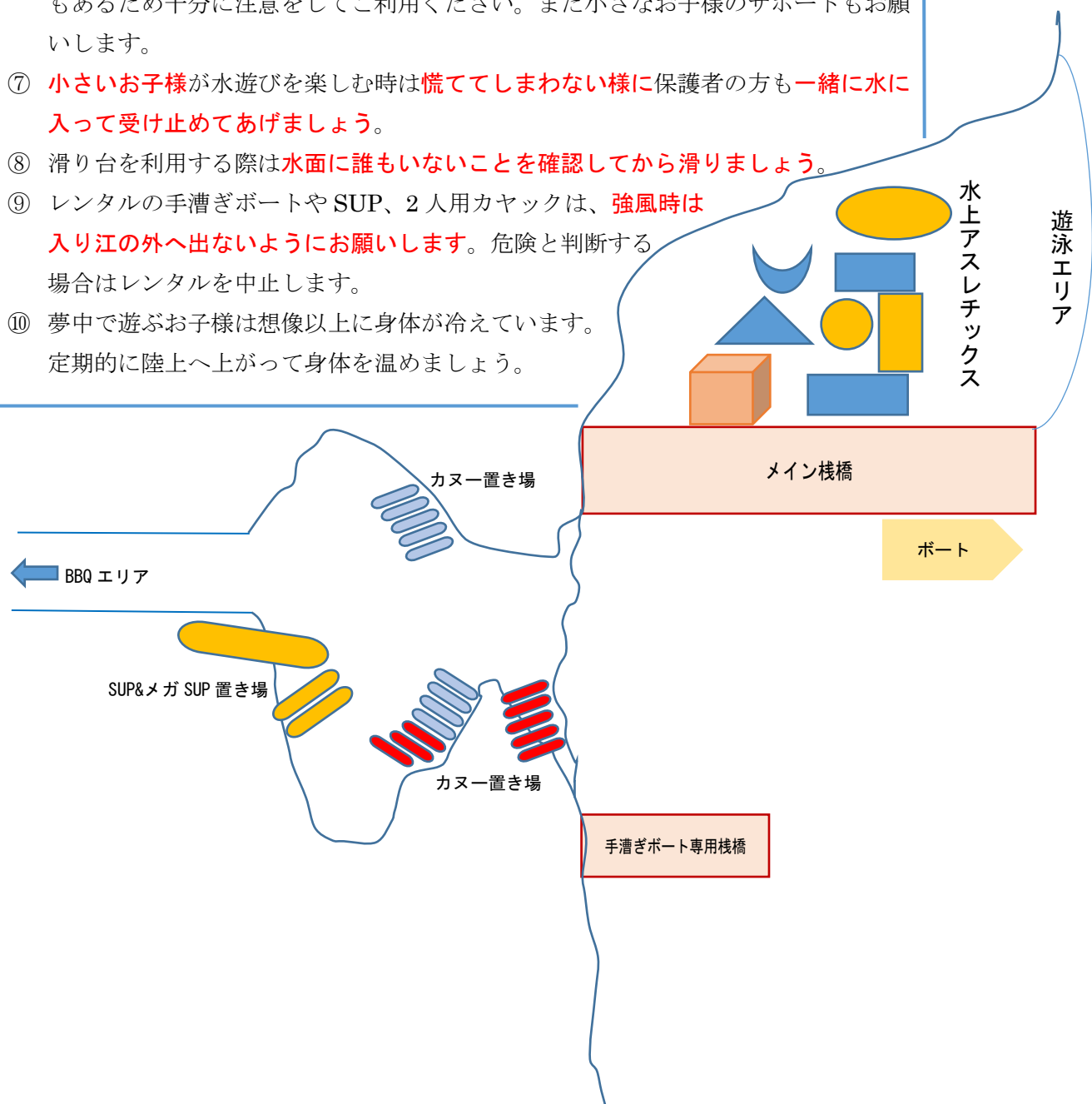


道路



【ウォーターエリアの注意事項】 必ずお読みください！！

- ① 未成年者のご利用は**必ず保護者や引率者と一緒に**遊びましょう。お子様のみのご利用はできません。
- ② 水際から先のエリア（水上施設）へは必ず**ライフベストを着用**していただきます。
- ③ ライフベストの貸し出し時にスタッフから装着の手順などのレクチャーを必ず受けてください。
- ④ ライフベストは正しく着用してこそ安全が確保できます。体験の途中でトイレなどに行った後に正しく再着用できていないと事故につながる恐れがあります。**着脱後の再着用は保護者の方々が必ず装着確認を行ってください。**
- ⑤ **2階建てテラスのご利用は身長・体重・年齢制限**がございます。（身長 100 cm以上・体重 70 kg以下・年齢 6 歳以上）または 2 階建てテラス階段の赤いテープを超える身長のお子様のみお上がりください。テープ未満の身長のお子様は保護者様と一緒に 1 階の滑り台などをご利用ください。
- ⑥ 2 階建て**テラスや水上遊具は波に揺れる不安定な乗り物**です。バランスを崩すこともあるため十分に注意をしてご利用ください。また小さなお子様のサポートもお願いいたします。
- ⑦ **小さいお子様**が水遊びを楽しむ時は**慌ててしまわない様に**保護者の方も**一緒に水に入**って受け止めてあげましょう。
- ⑧ 滑り台を利用する際は**水面に誰もいないことを確認してから滑り**ましょう。
- ⑨ レンタルの手漕ぎボートや SUP、2 人用カヤックは、**強風時は入り江の外へ出ないように**お願いします。危険と判断する場合はレンタルを中止します。
- ⑩ 夢中で遊ぶお子様は想像以上に身体が冷えています。定期的に陸上へ上がって身体を温めましょう。



体験プラン料金表

すべて税込み価格となります

①水遊び満喫プラン	中学生以上	3,500 円	
	小学生以下	2,500 円	
②ステーキ BBQ プラン	中学生以上	4,200 円	約 330g のお肉
	小学生以下	3,500 円	約 250g のお肉
③まるかじりプラン	中学生以上	6,800 円	
	小学生以下	5,800 円	
スプラッシュレイクカヌー	10 歳以上	5,600 円	ライフベスト・サンダル 帽子など無料レンタル
(※要予約)	9 歳以下	3,800 円	ライフベスト・サンダル 帽子など無料レンタル
SUP レンタル	1 時間単位	2,000 円	親子で最大 2 名 (合計 100 kg を上限)
メガ SUP レンタル	1 時間単位	10,000 円	大人が最大 10 名 子供は最大 20 名
2 人艇カヌーレンタル	2 時間	3,000 円	
	1 日	4,000 円	
手漕ぎボートレンタル	2 時間	2,000 円	
	1 日	3,000 円	
ウェイクサーフィン (BBQ ランチ付き) プラン	約 1 時間	12,000 円	フルレンタルプラン ソフトドリンクバー付
岩魚のつかみ取り体験	1 匹	600 円	① 11:40 ② 12:30
たき火セット (薪 1 束)	1 式	3,500 円	専用のファイヤー スタンド使用
薪 (追加)	1 束	1,500 円	焼きマッシュマロも 楽しい♪
駐車場代	1 台 1 日	1,000 円	

フードメニュー料金表

すべて税込み価格となります

ソフトドリンクバー	飲み放題	800 円	
● ソフトドリンク	単品	400 円	
● IZZE (イズィ)	1 本	480 円	ナチュラル スパークリング飲料
アルコール飲み放題 2 時間	飲み放題	1, 500 円	スパークリング 赤ワイン・生ビール
生ビール	単品	600 円	ハートランド
ミオバール フリッツアンテ	単品	600 円	スパークリング
ミオバール ロッソ	単品	600 円	赤ワイン
追加ステーキ	450g	2, 800 円	リブロース
追加 T ボーンステーキ	480g	3, 400 円	サーロイン テンダーロイン
追加ソーセージ	450g	2, 300 円	90g × 5 本
● アイスクリーム	シングル	250 円	
●	ダブル	400 円	

● 印はテイクアウト OK

販売用品

タオル	1 本	350 円	
日焼け止め	1 個	900 円	
帽子	1 個	1, 000 円	
IZZЕ (イズィ)	1 本	480 円	ナチュラル スパークリング飲料
ゴミ袋 45 リットル	1 枚	50 円	処理費用として 別途 1 袋 100 円

その他料金表

すべて税込み価格となります

駐車料	1 台	1, 000 円	乗用車 1 日
	1 台	2, 000 円	トレーラー &乗用車
	1 台	2, 000 円	中型車
	1 台		大型車
ボート出艇料	1 台	1, 000 円	カートップ
	1 台	1, 000 円	トレーラー積み
1 日貸切りプライベートデッキ	1 式	8, 000 円	S クラス 1 日貸し切り
	1 式	6, 000 円	A クラス 1 日貸し切り
キャンプサイト料	1 泊 1 式	2, 000 円	約 5 m × 5 m
管理費	1 泊 1 名	1, 000 円	
バイカープラン	1 名	3, 500 円	全部コミコミ料金 駐車料込み
入場料	1 名	500 円	スケッチや写真撮影 などでのご入場

【貸し切りプライベートデッキ】

A クラス・・・3. 6m×7. 2m のウッドデッキ、4 人掛けテーブルセット、ハンモック、ロッキングチェア、パラソル

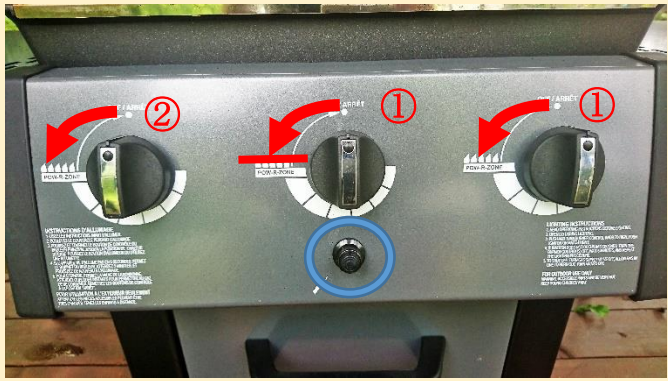
B クラス・・・3. 6m×5. 4m のウッドデッキ、8 人掛けテーブルセット、ハンモック、パラソル

誰が焼いても失敗しないレストランの焼き上がり

【BBQ マニュアル】

【所要時間】 予熱から焼き上がりまで約 20 分

中型グリルの場合

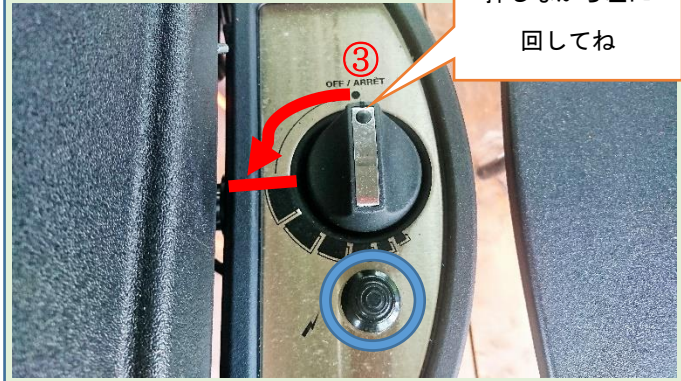


【予熱する】

- ① 青い丸の中の着火ボタンを押し続けながら①のダイヤルを押しながら 90 度左へ回して点火する（強火）
- ② ダイヤルが3つある中型グリルは①の**点火を確認**した後に②と③のダイヤルを左に押しながら回しそれぞれを点火する
- ③ BBQ グリルを予熱します（3～5 分）※付け合わせの温野菜は点火直後から上段の焼き網に乗せて温めておく

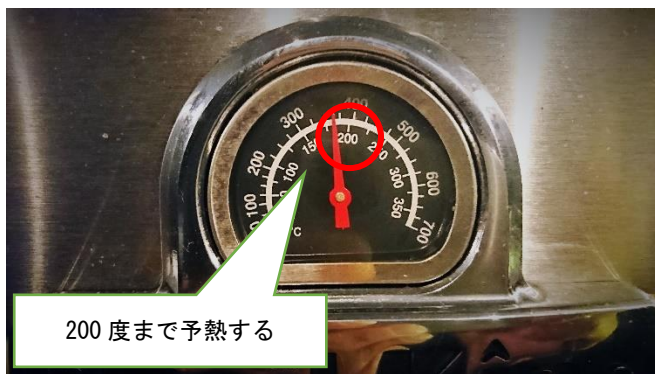


小型グリルの場合

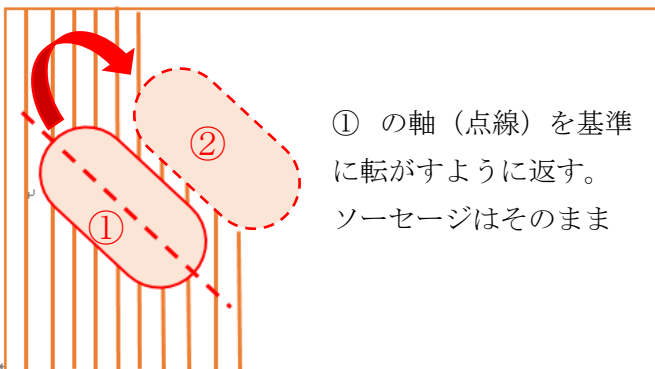
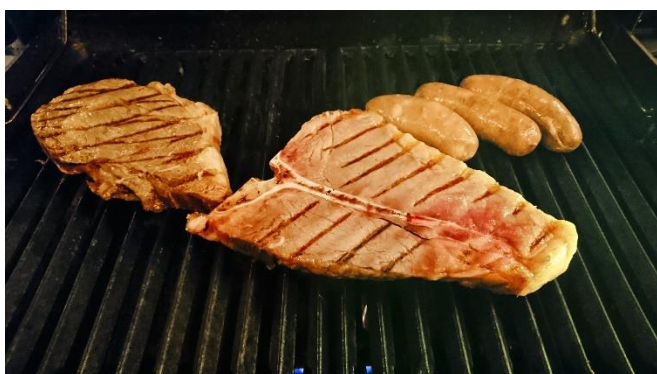


【予熱の間に肉の下処理をする】

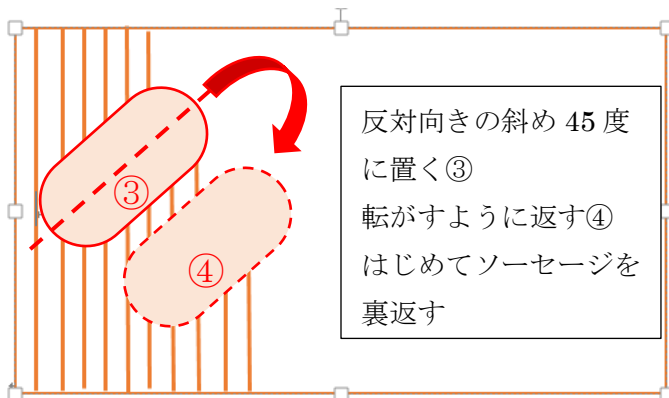
- ① 肉の片面にたっぷりの塩をふる（肉の厚みがあるので多めの塩をふる・両面で小さじ1杯程度）
- ② 塩を振ったらディスペンサーのオイルを全体にたっぷりとかける。その後、裏返して同様に行う。
重要：お肉の表面全体に油をコーティングすることで焦げ付きをなくし旨味を閉じ込める
- ③ 生ソーセージの表面にもオイルをからませるのも忘れずに！！



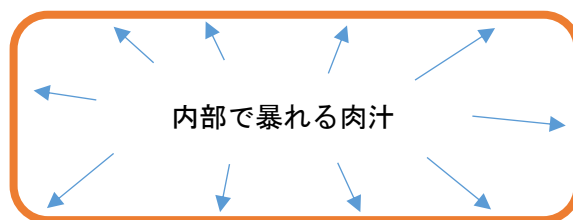
- ① 先ずはソーセージを網の目の方向に対して斜め 45 度に置く
- ② 同様に肉を置き Tong で焼き網に押しつける①
- ③ **ダイヤルを下向き（中火）**にして、ふたをして 90 秒



- ④ 同じ向きのまま転がすように裏返す②（ソーセージはまだ返さない）
- ⑤ ふたをして 90 秒



- ⑥ ソーセージとお肉を裏返して反対向きの斜め 45 度に置く③
- ⑦ 90 秒焼いた後にお肉だけを同じ向きで裏返す④
- ⑧ 90 秒後に焼き上がり（ソーセージは表面に張りが出て油がしたり始めたら OK）



- ⑨ 焼きあがったお肉をカッティングボードに乗せてペッパーを振りかけてからテーブルへ運びます
 ⑩ 焼き上がり直後は内部で肉汁が暴れていますので3~5分程度時間をおいて肉汁を落ち着かせます
 ※ その間にテーブルにナイフとフォークの準備にお皿とご飯の用意をしましょう

⑪ シュラスコナイフで切り分けて皆でいただきます♪

※ナイフは寝かせて使用すると良く切れます

【おすすめポイント】・・・ステーキ専用の刻みわさびとの相性が絶品♪

スパークリングワインや
ビールの準備はOKですか？



定番のリブローズ（究極のリブアイロール）



サーの称号が付くお肉サーロイン



キメが細かく強い旨味のテンダーロイン（ヒレ）



ワイルドな食べ応えのリブローズ

通常はリブローズを使用します

追加ステーキをご希望のお客様はリブローズの他にステーキの王様『Tボーンステーキ』を選べます

Tボーンステーキはテンダーロイン（ヒレ）とサーロインの両方が楽しめます

追加をすれば3種類の部位の食べ比べも可能♪

BBQ グリルの操作方法や焼き方がわからない時はスタッフへお声かけくださいね

【施設紹介】



専用の BBQ グリル



リブロース



サーロイン

ヒレ

極厚 1 ポンド熟成肉と生ソーセージ 2 本 (2 名分で 660g) 追加で選べる T ボーンステーキ 480g
 ※小学生以下のお子様はレギュラーステーキ (150g) と生ソーセージで 240g



手荷物入れのかごの棚 奥には更衣室

その他にも簡易シャワーやタオル、日焼け止め、帽子などの販売も行っております



貴重品などを入れるロッカー



木の香り漂う寄木細工のカッティングボード



肉を切るために作られたブラジル製のシュラスコナイフ



ナイフ&フォークセット



ステーキトンガ



ディナープレート



グループにおすすめの 10 人乗りのメガ SUP レンタル



定番の 1 人用 SUP レンタル



2 人乗りのカヤックレンタル



ライフベストやウォーターシューズの無料レンタル



8 つの浮き遊具で水上アスレックス



不思議な浮遊感 ウォーターカーペット



浮き遊具と2階からのスライダーで歓声が響き渡る



家族の思い出の時間が流れていく

シャトルバス時刻表

裏磐梯レイクリゾート	アクティブリゾート裏磐梯	休暇村裏磐梯	ウォーターパーク
8:45	8:55	9:00	9:05
14:15	=	=	14:25

ウォーターパーク	休暇村裏磐梯	アクティブリゾート裏磐梯	裏磐梯レイクリゾート
12:30	12:35	12:40	12:45
15:45	16:50	16:55	17:00

お帰りの前にお忘れ物はありませんか？

- 手荷物カゴの中の忘れ物
- 貴重品ロッカー内の取り忘れ
- 更衣室内のタオルや着替え
- 携帯電話、車のキー、デジタルカメラなど

もう一度確認しよう♪

【お願い】

帰りのシャトルバスの直前のご精算手続きが混雑します。

あらかじめお早めにご精算をお済ませいただきます様、

お願いいたします。